

Festsitzende Implantatversorgung



Einzelzahnücke



Einzelzahnersatz



Schaltlücke (zahnbegrenzte Lücke)



Implantatbrücke



Freiendsituation (verkürzte Zahnreihe)

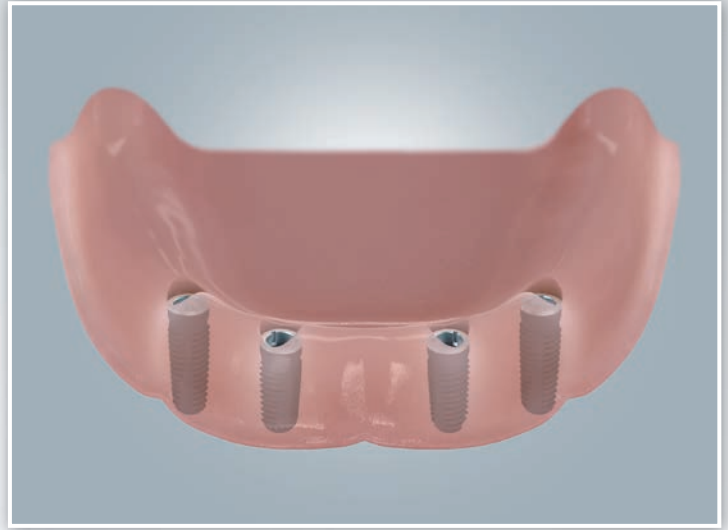


Einzelkronen auf mehreren Implantaten

Abnehmbare Implantatversorgung



Zahnloser Unterkiefer



Zahnloser Unterkiefer mit vier Implantaten



Befestigung mit Kugelankern



Befestigung mit Druckknöpfen (Locatoren)



Befestigung mit Doppelkronen



Befestigung mit einem Steg

Ablauf einer Implantatversorgung



freigelegt



Bohrung mit Spezialbohrer



Einheilen des eingesetzten Implantats



Ausformen des Zahnfleisches

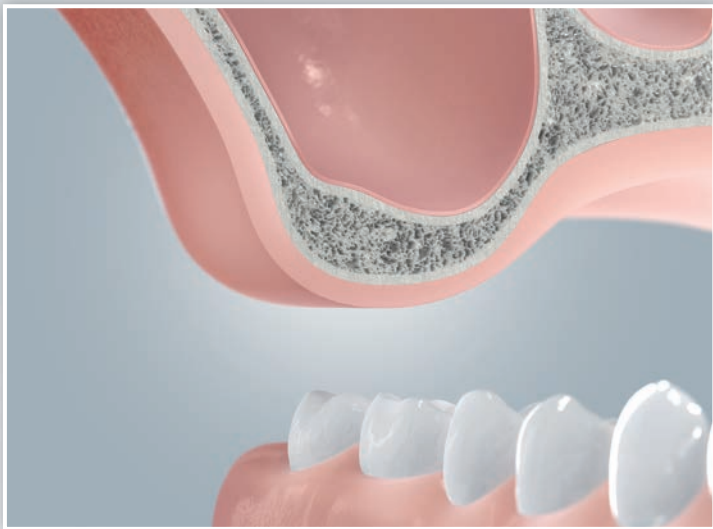


Zahnimplantat, Implantataufbau und Zahnkrone

Knochenaufbau im Unterkiefer und Oberkiefer



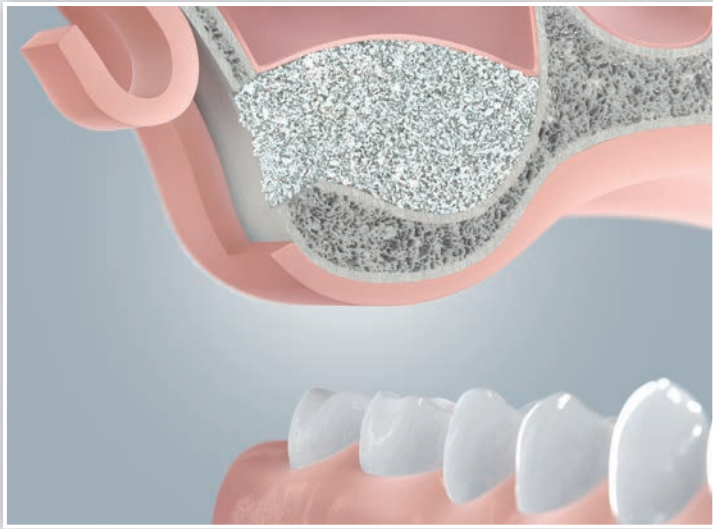
Knochendefizit am Implantat



Knochenabbau im Oberkiefer



Knochenaufbau



Knochenaufbau im Oberkiefer (Sinusbodenelevation)



Implantatkrone nach Knochenaufbau



Implantatkrone nach Sinusbodenelevation

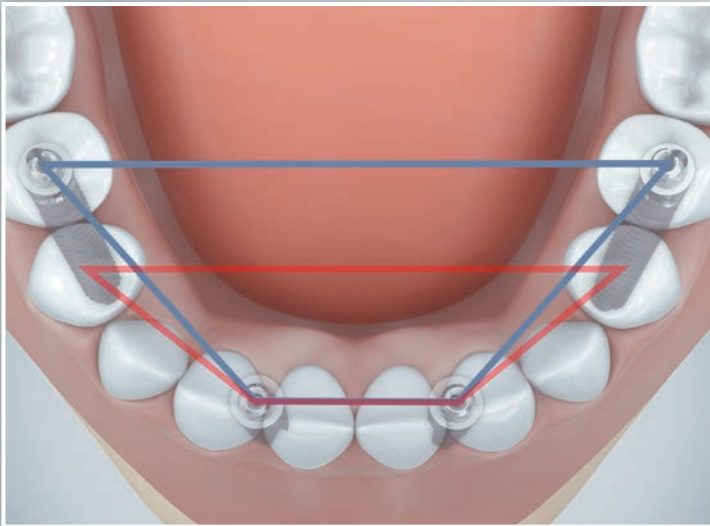
Festsitzender Zahnersatz mit COMFOUR®



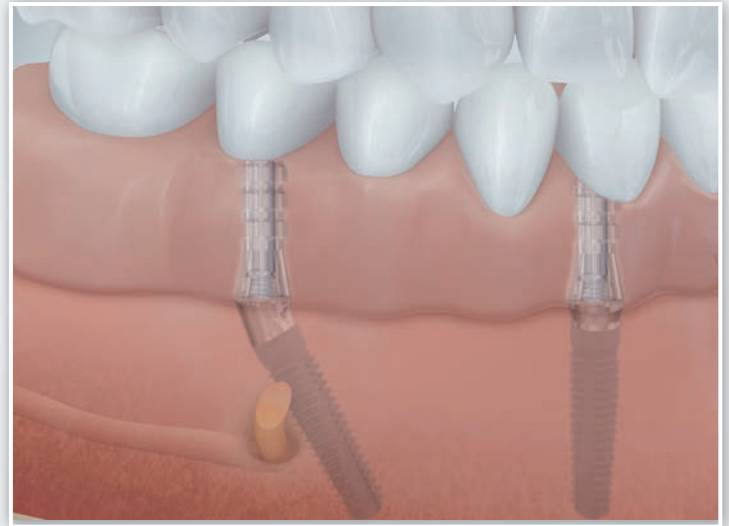
Unbezahnter Unterkiefer



Vier gesetzte Implantate zur Aufnahme eines festsitzenden Zahnersatzes



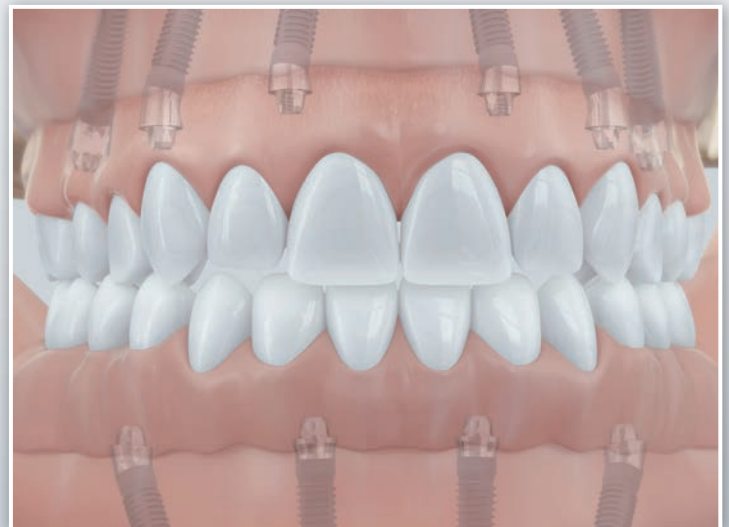
Vergrößerung der Belastungszone



Schräg gesetztes Implantat berücksichtigt den Nervaustritt im Unterkiefer



Berücksichtigung der anatomischen Struktur wie zum Beispiel die Kieferhöhle



COMFOUR® Versorgung im Ober- und Unterkiefer